



Kortrijk

€ 609.000

Appartement op het 1e verdiep in Residentie 'MINT'

6% BTW mogelijk!

Appartement op het eerste verdiep gelegen in Residentie 'MINT'.

Dit appartement heeft een totale oppervlakte van 145,23m² en een terras van 17,3m².

Het appartement is als volgt ingedeeld:

Inkomhal met afzonderlijk toilet.

Woongedeelte dat bestaat uit leefruimte, eetruimte met open ingerichte keuken. Deze bieden beide toegang tot het terras.

De nachthal brengt ons naar de 2 slaapkamers en een 3e ruimte die zich uitstekend leent tot leeshoek/dressing, bureauimte...

Er is een badkamer voorzien van ligbad, toilet en dubbele lavabo.

In de 2e badkamer bevindt zich een douche en lavabo.

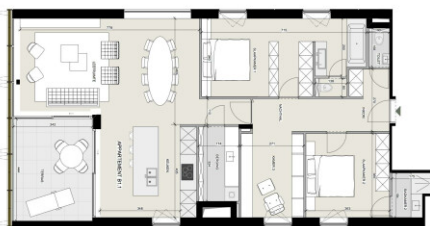
Mogelijkheid tot aankoop kelder (Prijzen vanaf €7.500 excl. kosten).

Mogelijkheid tot aankoop garage (€ 50.000).

Recente bestemming	Woongebied
Bouwjaar	2022
Woonoppervlakte	145,23 m ²
Er is een elektrisch keuringsattest verkregen	
Elektrisch keuringsattest is conform	
Afgebakend overstromingsgebied	Nee
Effectief overstromingsgevoelig	Nee
Mogelijk overstromingsgevoelig	Nee
Risicozone voor overstromingen	Nee
Voorkooprecht	Nee
Verkavelingsvergunning	Nee
Dagvaardingen	Nee



Kortrijk Plein
 Appartement B1.1
 70 m²
 1720



Kortrijk Plein
 Appartement B1.1